



**ADLER**  
TERMOBILD

KATALOG 2026

DLA PROFESJONALISTÓW

# KATALOG PRODUKTÓW

NAJLEPSZE ROZWIĄZANIA  
NA RYNKU

Kontrolowana jakość Sprawdzone rozwiązania

Kompleksowe rozwiązania dla budownictwa  
w systemach ociepleń oraz wykończeń

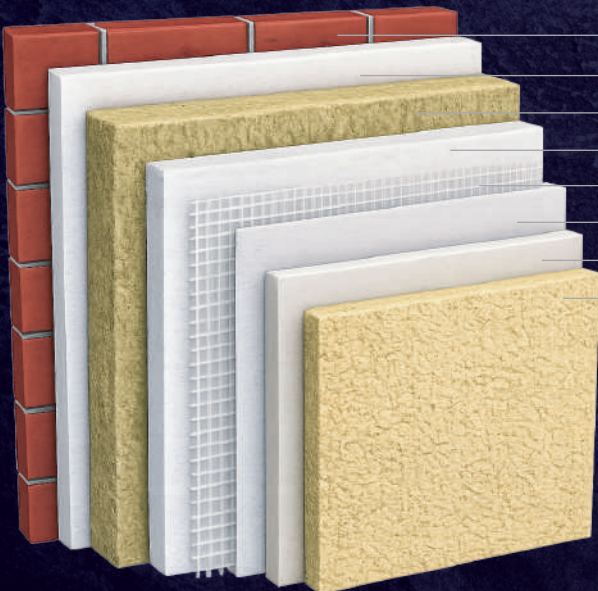
## SYSTEM OCIEPLEŃ NA BAZIE PŁYT STYROPIANOWYCH



1. ściana
2. klej do styropianu
3. styropian
4. warstwa zbrojona z siatką
5. siatka
6. klej do siatki
7. grunt podtynkowy
8. tynk elewacyjny silikonowy  
silikatowy  
mozaikowy

System ociepleń oparty na płytach styropianowych to ekonomiczne i sprawdzone rozwiązanie do izolacji termicznej ścian zewnętrznych budynków jednorodzinnych oraz obiektów wznoszonych z lekkich materiałów konstrukcyjnych. Styropian zapewnia dobrą izolacyjność, niewielki ciężar i łatwy montaż, co pozwala na szybkie i sprawne prowadzenie prac. System może być wykańczany tynkami elewacyjnymi, m.in. akrylowymi, silikonowymi oraz silikatowymi.

## SYSTEM OCIEPLEŃ NA BAZIE WEŁNY MINERALNEJ



1. ściana
2. klej do wełny mineralnej i siatki
3. wełna mineralna
4. klej do wełny mineralnej i siatki
5. siatka
6. klej do wełny mineralnej
7. grunt podtynkowy
8. tynk silikatowy

System ociepleń oparty na wełnie mineralnej zapewnia bardzo dobrą paroprzepuszczalność, dzięki czemu ściany mogą oddawać wilgoć na zewnątrz. Rozwiązanie to sprawdza się zarówno w nowych budynkach, jak i podczas termomodernizacji starszych obiektów. Wełna mineralna charakteryzuje się dobrą izolacyjnością oraz wysoką odpornością ogniową. Systemy ociepleń na wełnie mineralnej wykańczane są tynkami silikatowymi lub innymi paroprzepuszczalnymi.



**ADLER**  
TERMOBILD



## GRUNTY



### EMULSJA GRUNTUJĄCA UNIWERSALNA



#### WŁAŚCIWOŚCI

- pod kleje, tynki, gładzie i farby
- wysoka wydajność
- wzmacnia podłoże
- poprawia krycie farby
- wyrównuje chłonność podłoża

#### ZASTOSOWANIE

Emulsja gruntująca gotowa do użycia, przeznaczona do wzmacniania chłonnych i osłabionych podłoży, takich jak beton, płyty k-g, tynki gipsowe i cementowe, ściany z cegieł i pustaków oraz wylewki betonowe i anhydrytowe. Poprawia przyczepność kolejnych warstw. Do stosowania wewnątrz i na zewnątrz budynków.

Zużycie	Wielkość opakowania	Ilość produktu na palecie	Przechowywanie Gwarancja
0,1-0,2 kg/m <sup>2</sup>	1 L 5 L	420 szt. 108 szt.	temp. pow. +5°C 12 miesięcy

### GRUNT AR17 GŁĘBOKO WNIKAJĄCY



#### WŁAŚCIWOŚCI

- pod tynki, gładzie, farby i beton
- zwiększa wydajność farb, klejów i wylewek
- wysoka zdolność penetracji podłoża
- wzmacnia podłoże
- ujednolica chłonność powierzchni

#### ZASTOSOWANIE

Preparat do gruntowania i wzmacniania podłoża mineralnych przed nakładaniem tynków, gładzi i farb. Reguluje chłonność podłoża, poprawia przyczepność kolejnych warstw. Do stosowania wewnątrz i na zewnątrz budynków.

Zużycie	Wielkość opakowania	Ilość produktu na palecie	Przechowywanie Gwarancja
0,1-0,2 kg/m <sup>2</sup>	1 L 5 L	420 szt. 108 szt.	temp. pow. +5°C 12 miesięcy

### GRUNT AR20 GŁĘBOKO PENETRUJĄCY



#### WŁAŚCIWOŚCI

- głęboka penetracja
- wzmacnia podłoże
- poprawia przyczepność
- wyrównuje chłonność

#### ZASTOSOWANIE

Wysokiej jakości preparat gruntujący na bazie dyspersji akrylowej, przeznaczony do wzmacniania i przygotowania podłoża przed malowaniem, klejeniem i nakładaniem tynków. Głęboko penetruje, wyrównuje chłonność oraz zwiększa przyczepność kolejnych warstw. Idealny do stosowania na betonie, tynkach, płytach k-g i innych podłożach mineralnych.

Zużycie	Wielkość opakowania	Ilość produktu na palecie	Przechowywanie Gwarancja
0,10-0,125 L/m <sup>2</sup>	5 L	108 szt.	temp. pow. +5°C 12 miesięcy

# KLEJE DO OCIEPLEŃ

## na styropianie białym grafitowym oraz na wełnie mineralnej

### ZAPRAWA KLEJĄCA A01 ST



#### WŁAŚCIWOŚCI

- elastyczna
- odporna na warunki atmosferyczne
- paroprzepuszczalna
- wysoka wydajność
- łatwa aplikacja

#### ZASTOSOWANIE

Zaprawa do mocowania płyt styropianowych w bezspoinowych systemach ociepleń budynków (ETICS) wykonywanych metodą lekką-mokrą. Stosowana zarówno w nowo wznoszonych budynkach mieszkalnych, jak i podczas termorenowacji istniejących obiektów.

Zużycie	Waga opakowania	Ilość produktu na palecie	Przechowywanie Gwarancja
4-6 kg/m <sup>2</sup>	25 kg	42 szt.	pomieszczenie suche 12 miesięcy

### ZAPRAWA KLEJĄCA A02 SK



#### WŁAŚCIWOŚCI

- wzmocniona włóknami
- wysoka elastyczność i wytrzymałość
- odporna na warunki atmosferyczne
- paroprzepuszczalna
- wysoka wydajność
- łatwa aplikacja

#### ZASTOSOWANIE

Zaprawa do systemów ociepleń ścian zewnętrznych metodą lekką-mokrą. Przeznaczona do klejenia płyt styropianowych EPS (białych i grafitowych) oraz wykonywania warstwy zbrojonej. Stosowana w nowych budynkach i podczas termorenowacji. Odporna na mróz i wodę.

Zużycie	Waga opakowania	Ilość produktu na palecie	Przechowywanie Gwarancja
klejenie płyt 4-6 kg/m <sup>2</sup> warstwa zbrojona 3-5 kg/m <sup>2</sup>	25 kg	42 szt.	pomieszczenie suche 12 miesięcy

### ZAPRAWA KLEJOWA A03 ST+WG



#### WŁAŚCIWOŚCI

- elastyczna i paroprzepuszczalna
- odporna na warunki atmosferyczne
- wysoka wydajność i łatwa aplikacja
- szybki chwyt i bardzo dobra przyczepność
- optymalny czas wiązania

#### ZASTOSOWANIE

Zaprawa do mocowania płyt z wełny mineralnej oraz styropianu białego i grafitowego w systemach ociepleń ETICS wykonywanych metodą lekką-mokrą. Charakteryzuje się bardzo dobrą przyczepnością do podłoża. Stosowana w nowych budynkach oraz podczas termorenowacji.

Zużycie	Waga opakowania	Ilość produktu na palecie	Przechowywanie Gwarancja
4-6 kg/m <sup>2</sup>	25 kg	42 szt.	pomieszczenie suche 12 miesięcy

### WIELOFUNKCYJNA ZAPRAWA KLEJOWA A04 SK+W MULTI



#### WŁAŚCIWOŚCI

- elastyczna
- wzmocniona włóknami
- odporna na warunki atmosferyczne i paroprzepuszczalna
- wysoka wydajność i łatwa aplikacja
- szybki chwyt i bardzo dobra przyczepność do podłoża
- optymalny czas wiązania

#### ZASTOSOWANIE

Zaprawa do mocowania płyt z wełny mineralnej oraz styropianu białego i grafitowego, a także do wykonywania warstwy zbrojonej w systemach ociepleń ETICS metodą lekką-mokrą. Charakteryzuje się bardzo dobrą przyczepnością do podłoża. Stosowana w nowych budynkach i podczas termorenowacji.

Zużycie	Waga opakowania	Ilość produktu na palecie	Przechowywanie Gwarancja
styropian: 4-5 kg/m <sup>2</sup> (klejenie) 3-3,5 kg/m <sup>2</sup> (zbrojenie) wełna: 4-5 kg/m <sup>2</sup> (klejenie i zbrojenie)	25 kg	42 szt.	pomieszczenie suche 12 miesięcy

### ZAPRAWA KLEJOWO-SZPACHLOWA DO ZATAPIANIA SIATKI A06 SK



#### WŁAŚCIWOŚCI

- biały cement – pod jasne tynki
- mikrowłókna – odporność na spękania
- bardzo dobra przyczepność
- drobnoziarnista
- łatwa aplikacja
- elastyczna i paroprzepuszczalna
- odporna na warunki atmosferyczne
- wysoka wydajność

#### ZASTOSOWANIE

Zaprawa klejowo-szpachlowa to sucha mieszanka na bazie białego cementu i kruszyw, wzbogacona mikrowłóknami oraz dodatkami poprawiającymi przyczepność i elastyczność. Przeznaczona do wykonywania warstwy zbrojonej w systemach ociepleń ETICS (styropian EPS biały i grafitowy oraz wełna mineralna) oraz do szpachlowania powierzchni przed nakładaniem tynków cienkowarstwowych. Może być stosowana w temperaturze od +2°C.

Zużycie	Waga opakowania	Ilość produktu na palecie	Przechowywanie Gwarancja
warstwa zbrojona 2-4 kg/m <sup>2</sup>	25 kg	42 szt.	pomieszczenie suche 12 miesięcy

# SIATKI PODTYNKOWE

## SIATKA PODTYNKOWA 150



### WŁAŚCIWOŚCI

- wykonana z włókna szklanego
- odporna na działanie alkali
- wysoka wytrzymałość mechaniczna
- stabilna struktura oczek
- odporna na pęknięcia
- łatwa w montażu
- do systemów ociepleń ETICS

### ZASTOSOWANIE

Siatka z włókna szklanego do wzmacniania warstwy zbrojonej w systemach ociepleń ETICS. Zapewnia wysoką odporność na rozciąganie i chroni elewację przed pęknięciami. Odporna na działanie alkali zawartych w zaprawach i tynkach. Gwarantuje trwałość i stabilność całego systemu ociepleń. Do stosowania ze styropianem i wełną mineralną.

Gramatura	Przechowywanie
150 g/m <sup>2</sup>	pomieszczenie suche temp. powyżej +5°C

## SIATKA PODTYNKOWA 160



### WŁAŚCIWOŚCI

- wykonana z włókna szklanego
- odporna na działanie alkali
- wysoka wytrzymałość mechaniczna
- stabilna struktura oczek
- odporna na pęknięcia
- łatwa w montażu
- do systemów ociepleń ETICS

### ZASTOSOWANIE

Siatka z włókna szklanego do wzmacniania warstwy zbrojonej w systemach ociepleń ETICS. Podwyższona gramatura zapewnia wysoką odporność mechaniczną i ochronę przed uszkodzeniami. Skutecznie ogranicza powstawanie pęknięć na elewacji. Odporna na działanie alkali zawartych w zaprawach i tynkach. Do stosowania ze styropianem i wełną mineralną. Zwiększa trwałość.

Gramatura	Przechowywanie
160 g/m <sup>2</sup>	pomieszczenie suche temp. powyżej +5°C

# MASY PODKŁADOWE

## MASA PODKŁADOWA SILIKONTERM



### WŁAŚCIWOŚCI

- poprawia przyczepność tynków silikonowych
- wyrównuje chłonność podłoża
- ułatwia aplikację tynku
- ogranicza ryzyko przebarwień i nierównomiernego schnięcia

### ZASTOSOWANIE

Masa podkładowa Silikontherm to preparat gruntujący przeznaczony pod tynki silikonowe w systemach ociepleń oraz na elewacjach. Tworzy warstwę poprawiającą przyczepność, wyrównującą chłonność podłoża i ułatwiającą aplikację tynku, co przekłada się na trwałe i estetyczne wykończenie. Zapewnia równomierne wiązanie kolejnych warstw i ogranicza ryzyko powstawania przebarwień.

Zużycie	Waga opakowania	Ilość produktu na palecie	Przechowywanie Gwarancja
0,3-0,5 kg/m <sup>2</sup>	25 kg	24 szt.	temp. pow. +5°C 12 miesięcy

## MASA PODKŁADOWA NANO-SILIKONTERM



### WŁAŚCIWOŚCI

- zwiększa przyczepność
- wyrównuje chłonność
- ułatwia aplikację tynków
- poprawia efekt końcowy
- zawiera środki grzybobójcze i biobójcze

### ZASTOSOWANIE

Masa podkładowa Nano Silikontherm to preparat gruntujący przeznaczony pod tynki silikonowe i silikonowo-kwarcowe w systemach ociepleń oraz na elewacjach. Tworzy lekko szorstką warstwę, która poprawia przyczepność i zapewnia równomierne wysychanie tynku. Produkt wyrównuje chłonność podłoża, stabilizuje jego strukturę i ułatwia aplikację kolejnych warstw, wpływając na estetykę i trwałość wykończenia.

Zużycie	Waga opakowania	Ilość produktu na palecie	Przechowywanie Gwarancja
0,3-0,5 kg/m <sup>2</sup>	25 kg	24 szt.	temp. pow. +5°C 12 miesięcy

# TYNKI ELEWACYJNE

## TYMK SILIKONTERM PRESTIGE AS30



### WŁAŚCIWOŚCI

- trwały
- zmywalny
- odporny na glony i grzyby
- odporny na warunki atmosferyczne
- odporny na uszkodzenia
- aplikacja ręczna i maszynowa

### ZASTOSOWANIE

Masa tynkarska na bazie dyspersji polimerów akrylowych i silikonowych. Z wypełniaczami marmurowymi do dekoracyjnych wypraw tynkarskich. Gotowa do użycia, o niskiej nasiąkliwości dzięki dodatkom hydrofobizującym. Do stosowania wewnątrz i na zewnątrz budynków.

Zużycie	Waga opakowania	Ilość produktu na palecie	Przechowywanie Gwarancja
B 1,0 mm ok. 2,1 kg/m <sup>2</sup>	25 kg	24 szt.	temp. pow. +5°C 12 miesięcy
B;K 1,5 mm ok. 2,7 kg/m <sup>2</sup>			
B 2,0 mm ok. 3,1 kg/m <sup>2</sup>			
B 2,5 mm ok. 4 kg/m <sup>2</sup>			

## TYMK NANO-SILIKONTERM ANN 50



### WŁAŚCIWOŚCI

- trwały i odporny na uszkodzenia
- zmywalny wodą
- odporny na glony i grzyby
- odporny na warunki atmosferyczne
- aplikacja ręczna i maszynowa

### ZASTOSOWANIE

Tynk silikonowy do wykonywania dekoracyjnych wypraw elewacyjnych na zewnątrz i wewnątrz budynków. Odporny na zabrudzenia, warunki atmosferyczne oraz rozwój glonów i grzybów. Zapewnia trwałą i estetyczną powierzchnię. Charakteryzuje się wysoką paroprzepuszczalnością i hydrofobowością.

Zużycie	Waga opakowania	Ilość produktu na palecie	Przechowywanie Gwarancja
B;K 1,0 mm → 2,0 – 2,5 kg/m <sup>2</sup>	25 kg	24 szt.	temp. pow. +5°C 12 miesięcy
B;K 1,5 mm → 2,5 – 2,7 kg/m <sup>2</sup>			
B;K 2,0 mm → 3,0 – 3,2 kg/m <sup>2</sup>			
B;K 2,5 mm → 3,2 – 3,5 kg/m <sup>2</sup>			
B;K 3,0 mm → 3,5 – 4,0 kg/m <sup>2</sup>			

## TYMK SILIKONTERM HYBRYDOWY AH40



### WŁAŚCIWOŚCI

- wzmocniony włóknami
- gotowy do użycia
- paroprzepuszczalny
- hydrofobowy
- odporny na warunki atmosferyczne i zabrudzenia
- samoczyszczący
- aplikacja ręczna i maszynowa
- wysoka wydajność

### ZASTOSOWANIE

Gotowa do użycia masa tynkarska na bazie żywic syntetycznych. Z wypełniaczami mineralnymi i kruszywem fakturującym. O niskiej nasiąkliwości i wysokiej odporności na wodę oraz uszkodzenia. Do dekoracyjnych wypraw tynkarskich na podłożach mineralnych.

Zużycie	Waga opakowania	Ilość produktu na palecie	Przechowywanie Gwarancja
B 1,5 mm aplikacja mechaniczna 1,8 – 2 kg/m <sup>2</sup>	25 kg	24 szt.	temp. pow. +5°C 12 miesięcy
B 1,5 mm aplikacja ręczna 2,3 – 2,5 kg/m <sup>2</sup>			

## TYMK SILIKATOWY HYDROFOBIZOWANY SILIKONEM ASS60



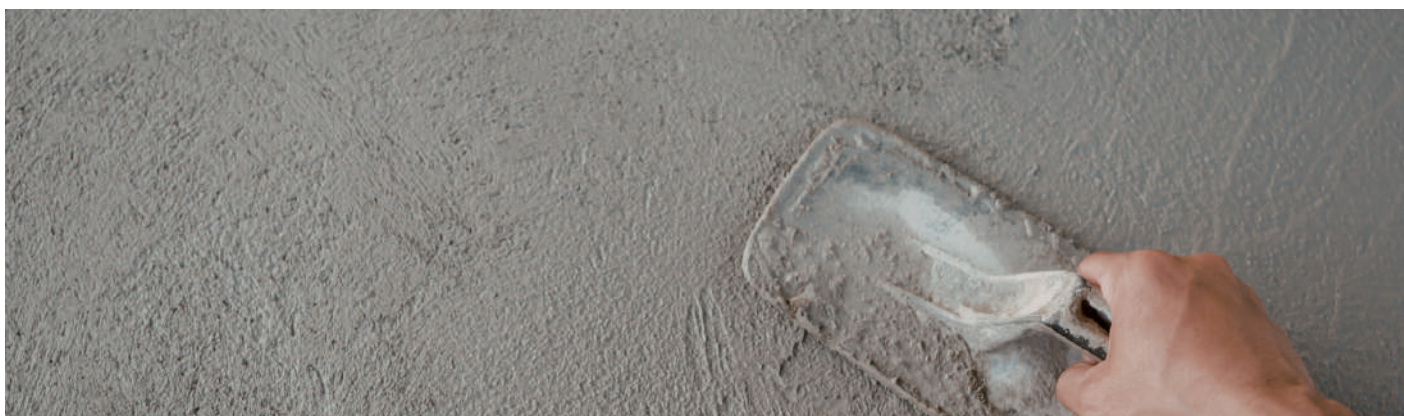
### WŁAŚCIWOŚCI

- trwały kolor
- paroprzepuszczalny
- łatwy w czyszczeniu
- odporny na glony i grzyby
- wzmocniony włóknami
- samoczyszczący
- do systemów z wełną oraz styropianem białym i grafitowym

### ZASTOSOWANIE

Masa tynkarska na bazie potasowego szkła wodnego z dodatkiem dyspersji akrylowo-silikonowych. Z wypełniaczami marmurowymi do cienkowarstwowych wypraw tynkarskich. Tworzy trwałą powłokę odporną na uszkodzenia, warunki atmosferyczne i promieniowanie UV. Do stosowania na podłożach mineralnych oraz w systemach ociepleń.

Zużycie	Waga opakowania	Ilość produktu na palecie	Przechowywanie Gwarancja
B 1,0 mm → 2,0 – 2,5 kg/m <sup>2</sup>	25 kg	24 szt.	temp. pow. +5°C 12 miesięcy
B 1,5 mm → 2,5 – 2,7 kg/m <sup>2</sup>			
B 2,0 mm → 3,0 – 3,2 kg/m <sup>2</sup>			



# TYNKI ELEWACYJNE KAMIENNE

## TYNK KAMIENNY GRANIT



### WŁAŚCIWOŚCI

- wysoka odporność na uszkodzenia mechaniczne
- bardzo dobra odporność na zabrudzenia
- trwałość i stabilność koloru
- odporność na warunki atmosferyczne
- do miejsc o dużym obciążeniu mechanicznym (cokoły, ciągi komunikacyjne)

### ZASTOSOWANIE

Dekoracyjna masa tynkarska z kruszywem granitowym, tworząca trwałą i odporną na uszkodzenia powłokę. Idealna na cokoły i elewacje narażone na intensywne użytkowanie.

Zużycie	Waga opakowania	Ilość produktu na palecie	Przechowywanie Gwarancja
ok. 2,2–4,0 kg/m <sup>2</sup> (zalecane 2 warstwy)	25 kg	24 szt.	temp. pow. +5°C 12 miesięcy

## TYNK KAMIENNY PIASKOWIEC



### WŁAŚCIWOŚCI

- naturalny, jasny efekt dekoracyjny
- dobra przyczepność do podłoża mineralnych
- odporność na wilgoć i czynniki atmosferyczne
- aplikacja w dwóch warstwach
- estetyczne wykończenie detali architektonicznych

### ZASTOSOWANIE

Tynk o naturalnym, jasnym wykończeniu inspirowanym piaskowcem. Zapewnia estetyczne wykończenie i dobrą odporność na warunki atmosferyczne.

Zużycie	Waga opakowania	Ilość produktu na palecie	Przechowywanie Gwarancja
ok. 2,2–4,0 kg/m <sup>2</sup> (zalecane 2 warstwy)	25 kg	24 szt.	temp. pow. +5°C 12 miesięcy

## TYNK KAMIENNY MOZAIKA



### WŁAŚCIWOŚCI

- dekoracyjna, wielobarwna struktura
- odporność na warunki atmosferyczne
- elastyczność i odporność na mikropęknięcia
- łatwa w utrzymaniu czystości
- do zastosowań wewnętrznych i zewnętrznych

### ZASTOSOWANIE

Dekoracyjny tynk mozaikowy o wysokiej odporności na wilgoć i zabrudzenia. Przeznaczony do zastosowań wewnętrznych i zewnętrznych.

Zużycie	Waga opakowania	Ilość produktu na palecie	Przechowywanie Gwarancja
ok. 3,0–4,0 kg/m <sup>2</sup>	25 kg	24 szt.	temp. pow. +5°C 12 miesięcy



## BETON ARCHITEKTONICZNY



### WŁAŚCIWOŚCI

- efekt betonu architektonicznego
- do wnętrz i elewacji
- dobra przyczepność do podłoża mineralnych
- odporność na uszkodzenia i warunki atmosferyczne
- możliwość modelowania struktury
- stosować na grunt
- zalecana impregnacja

### ZASTOSOWANIE

Nowoczesna masa dekoracyjna do wykonywania efektu surowego betonu na ścianach i elewacjach. Umożliwia uzyskanie realistycznej struktury betonu - od gładkich powierzchni po efekt deskowania i przetarc. Do stosowania w systemie z odpowiednim gruntem oraz impregnacją ochronną, co zapewnia trwałość i odporność powierzchni.

Zużycie	Waga opakowania	Ilość produktu na palecie	Przechowywanie Gwarancja
1,5-3,0 kg/m <sup>2</sup>	25 kg	24 szt.	temp. pow. +5°C 12 miesięcy

# ZAPRAWY KLEJĄCE

## ZAPRAWA KLEJĄCA APX 9



### WŁAŚCIWOŚCI

- elastyczna
- do trudnych podłoży i dużych formatów
- wysoka przyczepność
- wodo- i mrozoodporna
- nie spływa z powierzchni pionowych
- do płytek ceramicznych, gresu i kamienia
- łatwa w aplikacji

### ZASTOSOWANIE

Klej do płytek ceramicznych i kamiennych małego oraz średniego formatu. Do stosowania na ścianach i podłogach, wewnątrz i na zewnątrz budynków. O podwyższonej przyczepności, wodo- i mrozoodporny. Sucha mieszanka do rozrobienia z wodą, dostępna w kolorze szarym i białym.

Zużycie	Waga opakowania	Ilość produktu na palecie	Przechowywanie
2,2–6,5 kg/m <sup>2</sup>	20 kg	54 szt.	temp. pow. +5°C 12 miesięcy

## WYSOKO ELASTYCZNY KLEJ ŻELOWY APX 10



### WŁAŚCIWOŚCI

- wysoka przyczepność
- zmniejszony spływ
- elastyczność i odporność na zmiany temperatury
- do pomieszczeń suchych i wilgotnych

### ZASTOSOWANIE

Wysokoelastyczny klej żelowy do płytek przeznaczony do zastosowań wewnątrz i na zewnątrz. Idealny do gresu, terakoty i glazury na ścianach oraz podłogach. Zapewnia trwałe i stabilne mocowanie nawet w trudnych warunkach eksploatacyjnych. Formuła żelowa zapewnia łatwą aplikację i komfort pracy. Odpowiedni na ogrzewanie podłogowe, balkony i tarasy.

Zużycie	Waga opakowania	Ilość produktu na palecie	Przechowywanie
3–5 kg/m <sup>2</sup>	25 kg	42 szt.	temp. pow. +5°C 12 miesięcy

# FARBY

## GRUNT LATEKSOWY



### ZASTOSOWANIE

Grunt lateksowy do przygotowania podłoży pod farby nawierzchniowe wewnątrz i na zewnątrz. Wyrównuje chłonność, poprawia przyczepność i zwiększa wydajność farb. Tworzy stabilną, jednolitą warstwę, ograniczając zużycie materiału. Idealny pod farby akrylowe, silikonowe i lateksowe.

Przeznaczony do podłoży mineralnych, gipsowych oraz płyt k-g. Ułatwia uzyskanie równomiernego efektu końcowego i poprawia trwałość powłoki malarskiej.

Zużycie	Wielkość opakowania	Ilość produktu na palecie	Przechowywanie Gwarancja
do 7 m <sup>2</sup> /L	10 L	36 szt.	temp. pow. +5°C 12 miesięcy

## FARBA ELEWACYJNA Z DODATKIEM SILIKONU BIAŁA



### ZASTOSOWANIE

Farba elewacyjna akrylowa z dodatkiem silikonu do stosowania wewnątrz i na zewnątrz. Tworzy trwałą i estetyczną powłokę o wysokiej odporności na warunki atmosferyczne. Charakteryzuje się wysoką odpornością na wodę, promieniowanie UV oraz zabrudzenia. Zapewnia wysoką

wytrzymałość mechaniczną i estetyczne wykończenie powierzchni. Przeznaczona do podłoży mineralnych, tynków oraz betonu.

Zużycie	Wielkość opakowania	Ilość produktu na palecie	Przechowywanie Gwarancja
do 10 m <sup>2</sup> /L	10 L	36 szt.	temp. pow. +5°C 12 miesięcy

## FARBA SILIKONOWA ELEWACYJNA



### ZASTOSOWANIE

Farba do dekoracyjnych i ochronnych powłok na zewnątrz i wewnątrz budynków. Przeznaczona do betonu oraz tynków cementowych i cementowo-wapiennych. Tworzy powłokę odporną na wilgoć oraz rozwój grzybów, pleśni i alg. Dostępna w kolorach ze wzornika ADLER, dostępna w bazie białej i transparentnej.

Zużycie	Wielkość opakowania	Ilość produktu na palecie	Przechowywanie Gwarancja
do 10 m <sup>2</sup> /L	10 L	36 szt.	temp. pow. +5°C 12 miesięcy

# BETON

## BETON B20 SZYBKI OK



### WŁAŚCIWOŚCI

- mrozoodporny
- wodoodporny
- duża wytrzymałość mechaniczna
- dobre właściwości robocze

### ZASTOSOWANIE

Sucha mieszanka betonowa przeznaczona do wykonywania napraw niekonstrukcyjnych elementów betonowych, osadzania słupków ogrodzeniowych oraz wykonywania elementów małej architektury. Może być stosowany również do wykonywania chudych betonów i podkładów cementowych pod posadzki.

Zużycie	Waga opakowania	Ilość produktu na palecie	Przechowywanie Gwarancja
sucha mieszanka ok. 2,0 kg/m <sup>2</sup> na 1 mm grubości warstwy	25 kg	42 szt.	temp. pow. +5°C 12 miesięcy

# ROZPUSZCZALNIKI

## ROZPUSZCZALNIK CHLOROKAUCZUKOWY POLIWINYLOWY



### ZASTOSOWANIE

Uniwersalny rozpuszczalnik przeznaczony do rozcieńczania farb i lakierów chlorokauczkowych oraz poliwinylowych. Stosowany również do rozcieńczania klejów, zmywaczy oraz do mycia pistoletów lakierniczych i narzędzi malarskich.

Stosowany w pracach malarskich, lakierniczych i konserwacyjnych. Zapewnia odpowiednią lepkość materiałów i ułatwia ich aplikację. Należy stosować zgodnie z zaleceniami producenta farb i lakierów.

Pojemność	Opakowanie	Przechowywanie
0,5L 5L	butelka kanister	pomieszczenie suche

## ROZPUSZCZALNIK DO WYROBÓW POLIURETANOWYCH



### ZASTOSOWANIE

Specjalistyczny rozpuszczalnik przeznaczony do rozcieńczania farb i lakierów poliuretanowych. Stosowany w pracach profesjonalnych i konsumenckich do regulacji lepkości wyrobów powłokowych oraz ułatwienia ich aplikacji.

Może być wykorzystywany również do czyszczenia narzędzi i urządzeń stosowanych podczas prac lakierniczych i malarskich. Należy stosować zgodnie z zaleceniami producenta farb i lakierów poliuretanowych.

Pojemność	Opakowanie	Przechowywanie
0,5L 5L	butelka kanister	pomieszczenie suche

## ROZPUSZCZALNIK EPOKSYDOWY



### ZASTOSOWANIE

Specjalistyczny rozpuszczalnik przeznaczony do rozcieńczania farb i lakierów epoksydowych. Umożliwia uzyskanie odpowiedniej lepkości wyrobów powłokotwórczych, ułatwiając ich aplikację i równomierne rozprowadzanie.

Może być stosowany również do czyszczenia narzędzi i urządzeń używanych podczas prac malarskich i lakierniczych. Należy stosować zgodnie z zaleceniami producenta farb epoksydowych.

Pojemność	Opakowanie	Przechowywanie
0,5L 5L	butelka kanister	pomieszczenie suche

## ROZPUSZCZALNIK UNIWERSALNY



### ZASTOSOWANIE

Uniwersalny rozpuszczalnik przeznaczony do rozcieńczania farb i lakierów. Stosowany również do rozcieńczania klejów, zmywaczy oraz do mycia pistoletów lakierniczych i narzędzi malarskich. Produkt ułatwia regulację lepkości

wyrobów powłokotwórczych oraz przygotowanie materiałów do aplikacji. Należy stosować zgodnie z zaleceniami producenta farb i lakierów.

Pojemność	Opakowanie	Przechowywanie
0,5L 5L	butelka kanister	pomieszczenie suche

# LINIA ANSTERM

## ANSTERM A



### WŁAŚCIWOŚCI

- wysoka przyczepność
- dobra urabialność
- trwałość połączenia
- łatwa aplikacja

### ZASTOSOWANIE

Zaprawa klejowa do mocowania płyt styropianowych w systemach ociepleń. Przeznaczona do wykonywania warstw termoizolacyjnych na elewacjach budynków. Zapewnia trwałe i stabilne połączenie płyt z podłożem mineralnym. Może być stosowana na typowych podłożach mineralnych.

Zużycie	Waga opakowania	Ilość produktu na palecie	Stosowanie Gwarancja
4 kg/m <sup>2</sup>	25 kg	42 sztuki	wewnątrz/zewnątrz 12 miesięcy

## ANSTERM B



### WŁAŚCIWOŚCI

- wysoka przyczepność
- dobra elastyczność
- odporność na warunki atmosferyczne
- łatwa aplikacja

### ZASTOSOWANIE

Zaprawa klejowo-szpachlowa do wykonywania warstwy zbrojonej w systemach ociepleń. Przeznaczona do zatapiania siatki z włókna szklanego na płytach termoizolacyjnych. Tworzy warstwę pod tynki cienkowarstwowe w systemach ETICS.

Zużycie	Waga opakowania	Ilość produktu na palecie	Stosowanie Gwarancja
4 kg/m <sup>2</sup>	25 kg	42 sztuki	zewnątrz 12 miesięcy

## ANSTERM F



### WŁAŚCIWOŚCI

- wysoka wytrzymałość
- odporność na wodę i mróz
- dobra urabialność
- łatwa aplikacja

### ZASTOSOWANIE

Cementowa zaprawa posadzkowa z dodatkiem włókien. Przeznaczona do wykonywania warstw posadzkowych o wysokiej odporności na ścieranie. Może stanowić warstwę końcową lub podkład pod okładziny podłogowe.

Zużycie	Waga opakowania	Ilość produktu na palecie	Stosowanie Gwarancja
17 kg/m <sup>2</sup> na 10 mm grubości	25 kg	42 sztuki	wewnątrz/zewnątrz 12 miesięcy

## ANSTERM G



### WŁAŚCIWOŚCI

- dobra urabialność
- wysoka przyczepność
- łatwa aplikacja
- trwałość powłoki

### ZASTOSOWANIE

Zaprawa murarsko-tynkarska do wykonywania tradycyjnych tynków cementowo-wapiennych. Przeznaczona do prac murarskich i tynkarskich na podłożach mineralnych. Może być stosowana do tynków tradycyjnych w kategoriach od 0 do III.

Zużycie	Waga opakowania	Ilość produktu na palecie	Stosowanie Gwarancja
17 kg/m <sup>2</sup> na 10 mm grubości	25 kg	42 sztuki	wewnątrz/zewnątrz 12 miesięcy

## ANSTERM H



### WŁAŚCIWOŚCI

- dobra urabialność
- wysoka przyczepność
- łatwa aplikacja
- odporność na warunki atmosferyczne

### ZASTOSOWANIE

Cementowa zaprawa murarska do cienkich spoin bloczków z betonu komórkowego. Przeznaczona do murowania w technologii cienkiej spoiny. Może być stosowana również do wyrównywania powierzchni ścian i tynków. Do stosowania wewnątrz i na zewnątrz. Odporna na wodę i mróz.

Zużycie	Waga opakowania	Ilość produktu na palecie	Stosowanie Gwarancja
murowanie 2-3 kg/m <sup>2</sup> 1,3 kg/m <sup>2</sup> na 1 mm grubości warstwy	25 kg	42 sztuki	wewnątrz/zewnątrz 12 miesięcy

## TYNK TERMOSILIKON



### WŁAŚCIWOŚCI

- odporny na warunki atmosferyczne
- odporny na mikroorganizmy
- elastyczny
- zmywalny

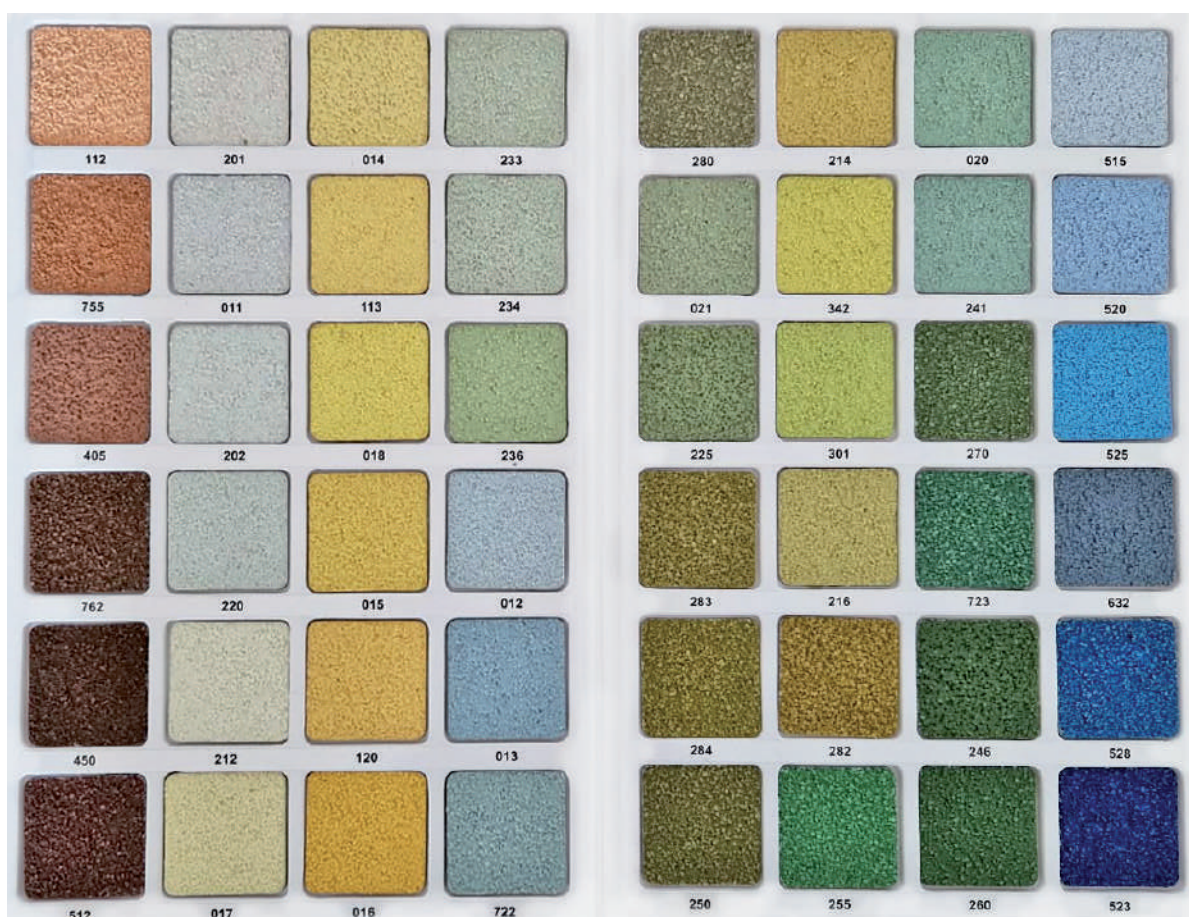
### ZASTOSOWANIE

Tynk silikonowo-akrylowy do wykonywania cienkowarstwowych wypraw tynkarskich. Z wypełniaczami marmurowymi i dodatkami chroniącymi przed mikroorganizmami. Przeznaczony do elewacji oraz powierzchni wewnętrznych budynków. Do stosowania na podłożach mineralnych, np. betonie i tynkach.

Zużycie	Waga opakowania	Ilość produktu na palecie	Stosowanie Gwarancja
B 1,0 mm → 2,0 - 2,5 kg/m <sup>2</sup> B 1,5 mm → 2,5 - 2,7 kg/m <sup>2</sup> B 2,0 mm → 3,0 - 3,2 kg/m <sup>2</sup> B 2,5 mm → 4,0 - 4,7 kg/m <sup>2</sup> K 1,5 mm → 2,5 - 2,7 kg/m <sup>2</sup> K 2,0 mm → 3,0 - 3,2 kg/m <sup>2</sup> K 2,5 mm → 3,7 - 4,0 kg/m <sup>2</sup> K 3,0 mm → 4,0 - 4,2 kg/m <sup>2</sup>	25 kg	24 sztuki	wewnątrz/zewnątrz 12 miesięcy

# Wzornik tynków i farb część 1

## SILIKONOWYCH, SI-SI, AKRYLOWYCH



Kolory w katalogu mają charakter poglądowy i mogą różnić się od rzeczywistych.

## Wzornik tynków i farb część 2 SILIKONOWYCH, SI-SI, AKRYLOWYCH



## Wzornik tynków i farb część 3 NANO-SILIKON THERM, SILIKONOWYCH, SI-SI, AKRYLOWYCH



Kolory w katalogu mają charakter poglądowy i mogą różnić się od rzeczywistych.

# GRUPY TYNKÓW I FARB ELEWACYJNYCH

## GRUPA 1

011	012	014	017	021	100	101	112	115	126
127	129	130	136	140	141	199	201	220	233
234	236	250	270	280	282	283	284	300	305
312	320	335	346	406	420	515	570	600	610
715	720	723	760	762	780	799	800	801	802
803	804	805	806	807	808	809	810	811	812
813	814	815	816	817	818	819	820	847	848
823	824	825	826	833	839	847	848	901	902
903	904	905	906	907	908	909	910	911	912

BC2013	BC2014	BC2019	BC2020	BC2025	BC2026	BC2043	BC2044	BC2068	BC2181
BC2182	BC2184	BC2187	BC2188	BC2211	BC2212	BC2259	BC2260	NC3037	NC3038
NC3039	NC3040	NC3043	NC3044	NC3045	NC3046	NC3296	NC3297	NC3298	NC3299
Y-0416P	WZORNIK NR 3; C001-C ---> CD32-C								

## GRUPA 2

010	090	125	214	246	348	405	515	630	735	830
013	113	135	216	255	350	410	520	722	755	835
015	116	202	225	301	352	425	525	725	761	841
018	120	212	241	342	354	450	528	726	827	828
829	830	831	832	834	835	836	837	838	840	841
842	843	844	845	846						

BC2015	BC2045	BC2183	BC2189	BC2190	BC2213	BC2261	NC3041	NC3047	NC3300	G1225P
--------	--------	--------	--------	--------	--------	--------	--------	--------	--------	--------

## GRUPA 3

016	020	260	316	318	345	395	523	632	650	930
BC2021	BC2022	BC2027	BC2070	BC2185	BC2186	BC2191	BC2192	BC2214	BC2262	
NC3042	NC3048	G1840M	A-300							

## GRUPA 4

BC2016	BC2023	BC2024	BC2028	BC2029	BC2215	BC2216	BC2263	A-400
--------	--------	--------	--------	--------	--------	--------	--------	-------

## GRUPA 5

BC2017	BC2018	BC2030	BC2046	BC2047	BC2048	BC2072	BC2264	A-500
--------	--------	--------	--------	--------	--------	--------	--------	-------

### GRANITY TG

ALPY 103 - LUPO  
RYSY 105 - BIANCO 159  
NERO 308 - BROWN

### PIASKOWCE TP

MIX STONE  
CYNAMON

### MOZAIKA DROBNOZIARNISTA TDZ

TDZ 43 - TDZ 69  
TDZ 50 - TDZ 104  
TDZ 51 - TDZ 152

### MOZAIKA TM

TM 1- → 69  
TM74 - TM 8011  
TM 9017 - TM BRAŻ



PRODUCENT CHEMII BUDOWLANEJ

### Systemowe rozwiązania dla nowoczesnego budownictwa

Adler to polski producent chemii budowlanej, który od 2004 roku rozwija własne technologie i dostarcza rozwiązania dla nowoczesnego budownictwa.

W ofercie znajdują się m.in. systemy ociepleń, tynki, farby, grunty, zaprawy klejące, masy podkładowe oraz siatki podtynkowe – tworzące spójne rozwiązania dla elewacji i prac wykończeniowych.

### KOMPLEKSOWE ROZWIĄZANIA W PRAKTYCE



Własna produkcja i kontrola jakości



Sprawdzone, powtarzalne receptury



Produkty kompatybilne systemowo



Wsparcie techniczne dla wykonawców

Kontrolowane procesy produkcyjne gwarantują stabilną jakość i powtarzalność.

Współpracujemy z wykonawcami i inwestorami, oferując wsparcie techniczne oraz doradztwo.

Adler to jakość, na której można polegać – od pierwszej warstwy po finalne wykończenie.

Poznaj ofertę Adler u naszych partnerów i dobierz rozwiązania do swojej inwestycji



**ADLER**  
TERMOBILD

Konrad Pyszczyk



**(+48) 508 045 352**

konradpyszczyk@interia.eu

Łukasz Pyszczyk



**(+48) 501 339 474**

lukaszpyszczyk@interia.eu



**Adres**

ul. Zakładowa 48, 39-400 Tarnobrzeg

FARBY · TYNKI · GRUNTY · ZAPRAWY · MASY PODKŁADOWE · SYSTEMY OCIEPLEŃ

**MATERIAŁY** dopracowane pod realne warunki pracy